



Uyarılar Hakkında

! **UYARI:** UYARI, meydana gelebilecek olası maddi hasar, kişisel yaralanma veya ölüm tehlikesi anlamına gelir.

Önemli Bilgiler—Sabit Sürücü Kablo Setinin Takılması

! **UYARI:** Bilgisayarınızın içinde çalışmadan önce, bilgisayarınızla birlikte verilen güvenlik bilgilerini okuyun. Ek güvenlik en iyi uygulama bilgileri için www.dell.com/regulatory_compliance adresindeki Yasal Uygunluk Ana Sayfasına bakın.

! **UYARI:** Elektrik çarpmalarına karşı korunmak için, bilgisayar üzerindeki parçaları söküp takmadan önce bilgisayarınızın fişini elektrik prizinden çekin.

Sabit Sürücü kablo seti, sabit sürücü kablosunun, alt taban kapağına yerleştirilirken bükülmesini ve zarar görmesini önler. Kit şunlardan oluşur:

- sabit sürücü esnek kablosu
- kauçuk tampon

Sabit sürücü kablo setini takmak için:

- 1 Alt taban kapağını ve pili çıkarın.



NOT: Alt taban kapağı ve pilin çıkarılması hakkında daha fazla bilgi için, support.dell.com/manuals adresindeki *Servis Kılavuzuna* bakın.

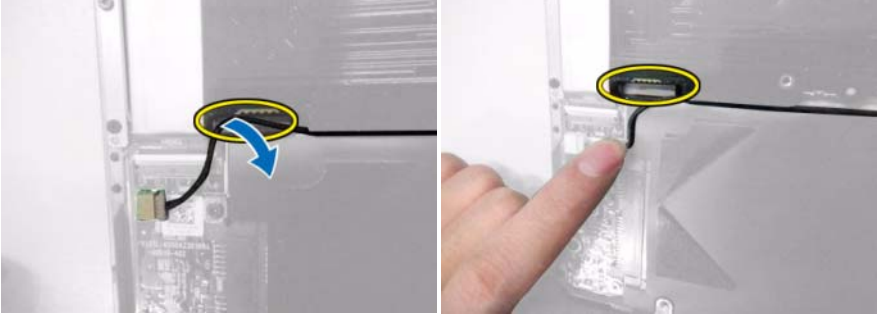
- 2 Mevcut sabit sürücü esnek kablosunun uçlarını sistem kartı ve sabit sürücü konnektörlerinden ayırın.



- 3 Sabit sürücü esnek kablosunu sistem kartından ayırın.



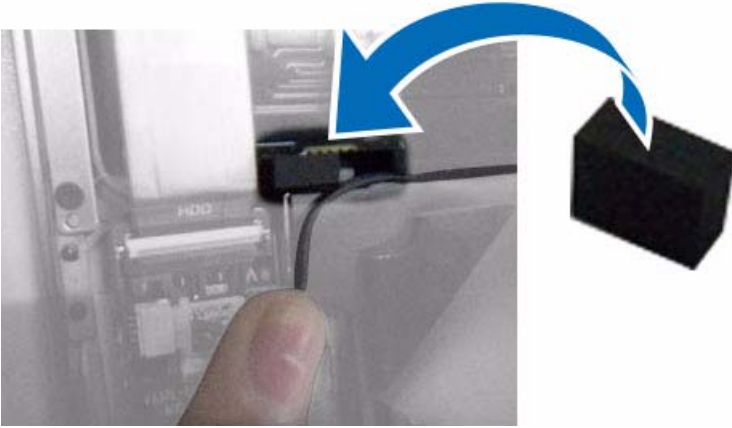
4 Sabit sürücü esnek kablosunu lastik tampon için yer bırakacak şekilde düzenleyin.




5 Çift taraflı bandı çıkararak lastik tamponu bilgisayara takın.

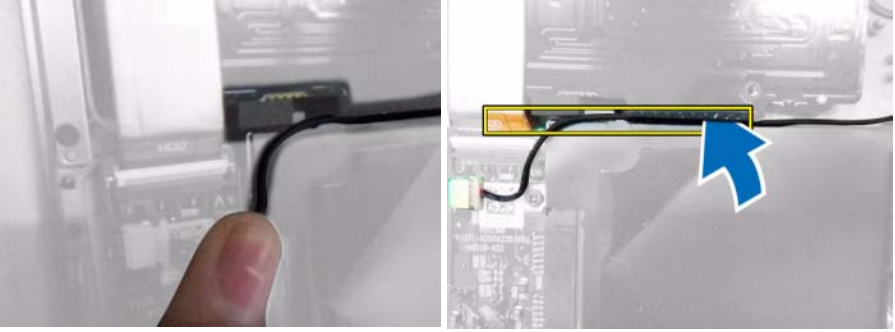


NOT: Lastik tamponu aşağıdaki şekilde gösterildiği gibi yapıştırarak kart okuma kartının kenar kısmının değişen kabloyu kesmesini önleyin.

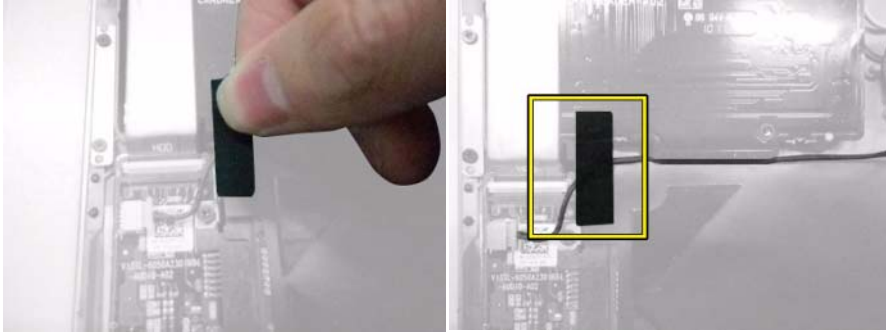


6 Lastik tamponu ekleyerek kabloyu yeniden birleştirin.

 **NOT:** Kablo kart ile sabit sürücü arasında bastırılmalıdır.



7 Kablonun sabitlendiğinden emin olmak için çift taraflı bandı kablonun ve lastik tamponun üzerine sabitleyin.



8 Değiştireceğiniz esnek kablo üzerindeki çift taraflı bandı yavaşça ayırın.

9 Sabit sürücü esnek kablosunun HDD etiketli ucunu sabit sürücü üzerindeki konnektöre takın.

- 10 Sabit sürücü kablosunun diğerk ucunu, sistem kartı üzerindeki konnektöre takın.



- 11 Çift taraflı bandın, kart okuyucu kartının kenarına yapıştığından emin olmak için sabit sürücü esnek kablosuna bastırın.



- 12 Alt taban kapağını ve pili takın.



NOT: Alt taban kapağı ve pilin takılması hakkında daha fazla bilgi için, support.dell.com/manuals adresindeki *Servis Kılavuzuna* bakın.

Sabit Sürücü Kablo Setinin Sökülmesi

Sabit sürücü kablo setini sökmek için yukarıdaki adımları ters sırayla tekrarlayın.

△ **DİKKAT: Sabit sürücü esnek kablosuna zarar vermemek için alt taban kapağını takarken baskı uygulamayın.**

Bu yayındaki bilgiler önceden bildirilmeksizin değiştirilebilir.

© 2013 Dell Inc. Tüm hakları saklıdır.

Dell Inc.'in yazılı izni olmadan bu belgelerin herhangi bir şekilde çoğaltılması kesinlikle yasaktır.

Bu metinde kullanılan ticari markalar: Dell™, DELL logosu ve Vostro™, Dell Inc. kuruluşunun ticari markalarıdır.

Bu yayında, marka ve adların sahiplerine ya da ürünlerine atıfta bulunmak için başka ticari marka ve ticari adlar kullanılmış olabilir. Dell Inc. kendine ait olanların dışındaki ticari markalar ve ticari isimlerle ilgili hiçbir mülkiyet hakkı olmadığını beyan eder.